

▶市民公益活動支援センターとは？

町会・自治会等やNPO、ボランティア団体など、非営利で公益的な活動をする人たちが利用できます。同センター（NPO法人きんきうえぶ）では、団体の運営や設立に関する相談や助成金情報をお知らせしたり、印刷機、裁断機、紙折り機などの利用ができます。また、団体登録をすると、プロジェクターやスクリーンなどの備品貸出しの他、市内4ヶ所のネットワークステーションや5ヶ所の公的連携施設を、規程内で無料で利用できるなど、さまざまなサービスがあります。詳しくはお問合せ下さい。



●会議室を使いたい

市内4ヶ所のネットワークステーションと、5ヶ所の公的連携施設が無料で利用できます。

■ネットワークステーション

- ・エコールロゼ4階ロゼサロン
- ・富田林イトマンスイミングスクール「わくわくるーむ」
- ・金剛ショッピングモール貸し教室
- ・多目的カフェ&バー花唐草

■公的連携施設

- ・レインボーホール（市民会館）
- ・かがりの郷
- ・総合スポーツ公園
- ・すばるホール
- ・Topic（トピック）きらめき創造館



●印刷作業をしたい

チラシやポスターなどの印刷ができます。例…A4印刷の場合→マスター代30円 インク代1円/枚（用紙は持込み）紙折機、裁断機等も利用できます。（無料）

●相談したい

活動に関する悩み・困り事や、団体設立のための相談にお答えします。また、市民公益活動に役立つ講座を開催しています。

●情報を発信したい

市内の各公共施設等に設置している「支援センターニュース」に掲載したり、センターのメルマガやホームページで、情報を発信することができます。また、ホームページ・チラシ作成等の情報発信に関する支援も行っています。

●備品の貸出しができます

プロジェクター、スクリーン、ワイヤレスアンプなど、活動に必要な備品を無料で貸出ししています。

●活動の輪を広げたい

市民活動わくわく広場inとんだばやし（ひろとん）や登録団体交流会、シンポジウム等に参加することで、より一層活動の幅を広げることができます。



サポとん通信

市内公共施設、施設や店舗様にも、配架にご協力頂いています。

- ・PL病院
- ・富田林病院
- ・富田林モータースクール
- ・菓子工房YAMA O
- ・お菓子の夢工房・樹
- ・ピストロ Be屋n
- ・寺内町「大正結漫」
- ・ステキレストラン千一夜
- ・四天王寺悲田富田林苑
- ・多目的カフェバー花唐草
- ・エメールヘア
- ・こんごう体育整骨院
- ・富田林イトマンスイミングスクール
- ・アロマスペース&ギャラリーCocoro



／知って得する／

しっとくのイヌ こたえ

答え：② 車いす利用者が、乗り降りのためのスペース



↑↑参考資料



LINE公式アカウント



印刷予約も可能です！



富田林市民公益活動支援センター Facebookページ「いいね」してネ！

サポとん通信 新聞部メンバー

- | | |
|-----------------|-----------------------|
| 寺田耕平（花唐草倶楽部） | 池川成子（JNWL大阪東支部びーすまいる） |
| 安野 壽（はんどくらぶ） | 木口文里（NPOあずみな） |
| 井尻志郎（おれんじパートナー） | 野田友子（彼方上7町会まちづくり協議会） |
| 楠 喜博（伝達工学研究所） | 寺田美哉子（市民公益活動支援センター） |
| | 妹尾美千代（市民公益活動支援センター） |

発行元：富田林市民公益活動支援センター（NPO 法人きんきうえぶ）
住 所：富田林市小金台2丁目5番10号（エコールロゼ南側平面駐車場南東沿い）
TEL：0721-26-7887 FAX：0721-74-5505
URL：www.tondabayashi.org Mail：info@tondabayashi.org



第56号

サポとん通信

第18回

ひろとん

市民活動わくわく広場inとんだばやし

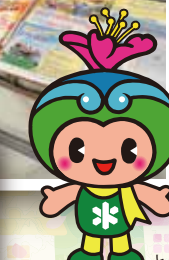
2023年2月19日(日) 11:00～16:00

ありがとうございました！

第18回「市民活動わくわく広場inとんだばやし」は、たくさんの方々のご協力により、無事終了しました。「市民公益活動の意味がわからない」「活動の仕方がわからない」という方へのアピールになったのではないのでしょうか？ 市内で活動する60団体が参加。コロナ禍で2年ぶりの会場開催となりましたが、たくさんの方が来場し各ブースを巡ったり、体験コーナーを楽しんだり、賑やかな1日となりました。



第18回ひろとんHP



市民活動を 一気に紹介！ とんだばやし 市民活動パネル展

富田林市内で活動する市民活動団体を一気に知ることができます。ぜひこの機会に足を運んでみてください。

- ▶富田市役所1階ロビー 5/15（月）～5/26（金）
- ▶金剛地区魅力向上拠点「∞KON ROOM（インフィニットコンルーム）」 5/30（火）～6/8（木）
- ▶とんだばやし国際交流協会 6/14（水）～6/30（金）

他、すばるホール、富田林市民会館、きらめきファクトリー
かがりの郷、きらめき創造館（Topic）エコール・ロゼ予定



写真は昨年の様子

住民活動災害保障保険

4月3日より、人権・市民協働課にて、令和5年度住民活動災害保障保険の加入申請の受け付けを開始します。

住民活動災害保障保険は住民団体が日帰りで行う無報酬のボランティア活動や地域での社会奉仕活動（清掃活動、防火・防災活動、防犯活動、社会福祉活動等）中の事故や災害に対し、責任者の賠償責任や、参加者のケガによる入院・通院など費用を市で補填し、住民活動の促進を目的としています。保険には市が一括加入し、保険料も市が負担します。

※加入申請は毎年必要となりますので、忘れないように申請してください。

※詳しくは「各課のページの人権・市民協働課」または、「広報4月号」をご覧ください。

■保険の期間（令和5年度分）：令和5年6月1日（木）午後4時から令和6年6月1日（土）午後4時まで

■申し込み

4月14日（金）までに、市役所4階 人権・市民協働課へ。

■問い合わせ：人権・市民協働課（内線469・473）

知って得する！ しっとくクイズ

●車いすマークのある駐車場には、一定の広さのスペースが設けられています。区画の横には、白や黄色で斜線を引いて示していることがあります。これは、どのような意味があるのでしょうか？

- ① 自転車を安全に置くスペース
- ② 車いす利用者が、乗り降りのためのスペース
- ③ 歩行者の安全地帯

正解は裏面ページ！



イベントガイド



●富田林まち巡りガイドウォーク「寺内町周辺をグルリと歩く」

<ショートコース（4km）> とんだばやし寺内町のまわりもええとこ、いっぱい！

近鉄 富田林駅北ロータリー（近鉄バス側）→ 寿町界隈 → 西方寺 → 石川 → 若松町 円光寺 → 本町公園 → 旧田中家住宅 → 近鉄 富田林駅（とんだばやし寺内町には行きません。寺内町の周りの「ええとこ」ご紹介）

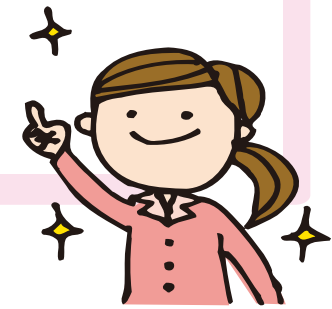
- 日時：5/26（金） 集合：9時 解散：12時予定
- 集合場所：近鉄富田林駅北ロータリー（近鉄バス側）
- 参加費：300円 ■定員：先着25名
- 申込み：5/9～5/22（10時～17時） ☎090-5366-9670 毛穴（けな）
- ホームページ⇒<https://tonkan584.jimdofree.com/>



●くすのき塾～水彩画基本教室・参加者募集！

水彩画は脳をよく使います。色をよく見て観察 材質を見極める 色を作る 脳の運動です。ご参加をお待ちしています。

- 日時：第1・3木曜日 9時30分～11時30分
- 場所：けあばる1階クラフトルーム
- 参加費：600円（会員500円）
- 問合せ：NPO 法人高齢者大学シニア富田林くすのき塾（波多野） ☎090-3996-0071



→ 市民公益活動支援センターからのお知らせ

59歳以下～ナイスボディを目指せ！

筋トレでいつまでも健康に！若々しく！

コロナも少し落ち着き、新しいことを始めよう！と思っている方。

まずは、自分の体をチェック！

体組成計結果をもとに、体の変化を作っていくためには、どうすればいいか？

具体的に指導します。

- 日時：6/20（火）19時～20時30分
- 場所：市民公益活動支援センター
- 参加費：無料 定員：10名
- ※裸足になれる動きやすい服装でご参加ください。
- 申込み：0721-26-7887（支援センター）6/6～



TRAINER：金岡 広平

パーソナルトレーニングジム
BESIDE 代表取締役



ダイエット、筋肉、栄養管理のスペシャリストとしてトレーニング指導を行う傍ら、筋力アップ、美と健康講座、トレーナー育成などマルチに活動。面白くて分かりやすいお話や指導は必見です。

お知らせ

PL病院、富田林病院、富田林モータースクールに、富田林市民公益活動支援センターのチラシラックがあります。チラシ等を設置いたしますので、支援センターまで、お気軽にお持ちください。メ切は毎月10日。団体案内や講座やセミナーのチラシ、「仲間募集！」のチラシなどもOK！です。

ZOOMが時間制限なしで使えます

既に多くの登録団体に利用して頂いていますが、富田林市民公益活動支援センターでは、市民活動団体が、オンラインで会議等できるよう「ZOOMプロ」に登録。時間制限なしで利用できます。詳しくは、支援センターまで。

掲載ご希望申込要項

☆次号は6月です。
6月7月のイベント掲載ご希望は、支援センターまで！
メ切は5月10日です。

