

参加費
無料

町会・自治会運営のための パソコン・スマホ サポートします！



- ✓ 回覧板、収支表、当番表をつくりたい
- ✓ スマホで役員同士の連絡をスムーズにしたい
- ✓ イベントのチラシをつくりたい ……など

■日時：月曜11時～12時30分、月曜18時～19時30分
木曜9時30分～11時（要予約）

■場所：市民公益活動支援センター

■期間：9月15日まで

※時間帯は相談に応じます
※グループ講習も可能
※期間中何度でも受講可



お問合せ：26-7887（市民公益活動支援センター）

きんきうえぶチャンネル

お知らせや市民活動団体の紹介しています。
YouTubeで「富田林市民公益活動支援センター」
で検索



＼ 知って得する！

しっとくクイズ こたえ

答え：③ 精神疾患
職場でのうつ病や高齢化に伴う認知症の患者数が年々増加し、国民に広く関わる疾患として重点的な対策が必要と判断されたようです。



LINE公式アカウント



印刷予約も可能です！



富田林市民公益活動支援センター
Facebookページ「いいね」してネ！

サポとん通信

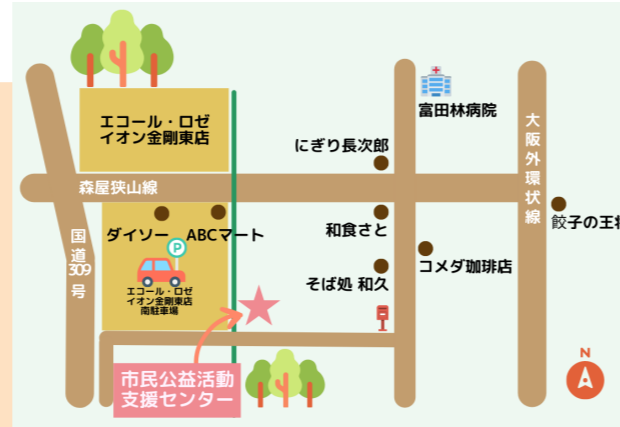
市内公共施設の他、施設や店舗様にも、配架にご協力頂いています。

- ・PL病院
- ・富田林病院
- ・富田林モータースクール
- ・菓子工房 YAMA O
- ・お菓子の夢工房・樹
- ・ピストロ Be屋n
- ・寺内町「大正紹漫」
- ・ステーキレストラン千一夜
- ・四天王寺悲田富田林苑
- ・多目的カフェバー花唐草
- ・エメールヘア
- ・こんごう体育整骨院
- ・富田林イトマンスイミングスクール
- ・アロマスペース&ギャラリーCocoro

サポとん通信 新聞部メンバー

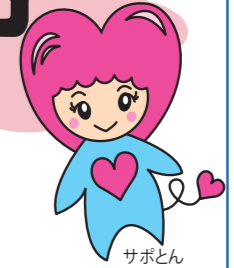
- | | |
|-----------------|-----------------------|
| 寺田耕平（花唐草倶楽部） | 池川成子（JNWL大阪東支部ぴーすまいる） |
| 安野 壽（はんどくらぶ） | 木口文里（NPOあずみな） |
| 井尻志郎（おれんじパートナー） | 野田友子（彼方上7町会まちづくり協議会） |
| 楠 喜博（伝達工学研究所） | 寺田美哉子（市民公益活動支援センター） |
| | 妹尾美千代（市民公益活動支援センター） |

発行元：富田林市民公益活動支援センター（NPO 法人きんきうえぶ）
住 所：富田林市小金台2丁目5番10号（エコーロゼ南側平面駐車場南東沿い）
TEL：0721-26-7887 FAX：0721-74-5505
URL：www.tondabayashi.org Mail：info@tondabayashi.org



第57号

サポとん通信



市民活動を 一気に紹介！ とんだばやし 市民活動パネル展

富田林市内で活動する市民活動団体を一気に知ることができます。
ぜひこの機会に足を運んでみてください。

- ▶富田市役所ロビー 5/15（月）～5/26（金） **終了しました**
- ▶金剛地区魅力向上拠点「∞KON ROOM（インフィニットコンルーム）」 **終了しました**
- 5/30（火）～6/8（木）
- ▶とんだばやし国際交流協会 6/14（水）～6/30（金）
- ▶すばるホール 7/12（水）～7/19（水）
- ▶きらめき創造館 7/21（金）～8/3（木）
- ▶きらめきファクトリー 8/5（土）～8/18（金）
- ▶富田林市民会館 8/19（金）～9/3（日）



市役所ロビー 5/15～5/26

他、かがりの郷、大阪大谷大学等予定



∞KON ROOM 5/30～6/8

参加団体

- 観光交流施設きらめきファクトリー
- マジック・スマイル
- ウルブア
- 南河内ねこの会
- 一般社団法人富田林市人権協議会
- 健やかスマイル
- 南河汽車の旅を歌う会
- 錦織公園（錦織公園指定管理グループ）
- 富田林市外国人市民会議
- （特活）とんだばやし国際交流協会
- NPO 富田林ハートセラピー協会
- 大阪府民カレッジ富田林校
- 認知症ケアを推進する会おれんじパートナー
- 特定非営利活動法人ふらっとスペース金剛
- 富田林百景
- 新日本婦人の会富田林支部
- とんだばやし観光会
- 富田林・バスレーム姉妹都市協会
- 富田林市町総代会

- とんだばやし健康市民フォーラム実行委員会
- ちいきつくりたい（隊）
- （公）アジア協会アジア友の会富田林地区会
- 大阪大谷大学TeamY.A.O.
- 富田林市若者会議
- NPOかんなびの丘
- 彼方上7町会まちづくり協議会
- LOVEとんだばやし実行委員会
- 富田林ほっこり会
- 富田林市献血推進協議会
- CoderDojo富田林
- NPO法人ゲキトモエンターテインメント
- とんだばやし子ども食堂居場所作り運営支援ネットワーク
- シリウスウィンドバンド
- 寺子屋カフェ花唐草・花唐草倶楽部
- スカレットフォークダンスクラブ
- NPO法人志塾フリースクールラシーナ
- 富田林寺内町シネマプラス実行委員会
- 富田林市男女共同参画フォーラム「Be-inひろっば」実行委員会

- 富田林人権擁護委員協議会富田林市地区委員会
- 富田林市LGBTQコミュニティスペース「にじいろブーケ」
- NPO法人シニア富田林くすのき塾
- 富田林居合会
- アンサンブル・オレンジ
- 富田林市少年少女合唱団
- Human Rights Voices～はっぴいクワイヤ
- とんだばやしうえぶ
- こいのぼり夢の会
- NPOあずみな
- ノルディックウォーク・ぴーすまいる
- 富田林ライオンズクラブ
- メンズコア富田林
- NPO法人ワーカーズ・コレクティブはんど
- スマサポG
- ガーデンシティコブ金剛東すみれ会
- タブレットバンド・アトム
- NPO法人きんきうえぶ

（特活）とんだばやし国際交流協会

ホームページがリニューアル！

ホームページのリニューアルは、認定NPO法人サービスグラントが推進するプロボノ（職業上の経験やスキルを活かしてNPOなどを支援する活動）のボランティアの方々の協力で完成しました。写真やイラストが増え、活動の様子がよくわかります。

ホームページ⇒<https://www.ticc-tonba.org/>



→ 市民公益活動支援センターからのお知らせ

59歳以下～ナイスボディを目指せ！
筋トレでいつまでも健康に！若々しく！

コロナも少し落ち着き、新しいことを始めよう！と思っている方。まずは、自分の体をチェック！体組成計結果をもとに、体の変化を作っていくためには、どうすればいいか？具体的に指導します。

- 日時：6/20（火）19時～20時30分
- 場所：市民公益活動支援センター
- 参加費：無料 定員：10名
- ※裸足になれる動きやすい服装でご参加ください。
- 申込み：0721-26-7887（市民公益活動支援センター）

肉体改造セミナー



TRAINER：金岡 広平
パーソナルトレーニングジム
BESIDE 代表取締役



ダイエット、筋肉、栄養管理のスペシャリストとしてトレーニング指導を行う傍ら、筋力アップ、美と健康講座、トレーナー育成などマルチに活動。面白くて分かりやすいお話や指導は必見です。

お知らせ

PL病院、富田林病院、富田林モータースクールに、富田林市民公益活動支援センターのチラシラックがあります。チラシ等を設置いたしますので、支援センターまで、お気軽にお持ちください。〆切は毎月10日。団体案内や講座やセミナーのチラシ、「仲間募集！」のチラシなどもOK！です。

ZOOMが時間制限なしで使えます

既に多くの登録団体に利用して頂いていますが、市民公益活動支援センターでは、市民活動団体が、オンラインで会議等できるよう「ZOOMプロ」に登録。時間制限なしで利用できます。詳しくは、支援センターまで。

掲載ご希望申込要項

☆次号は8月です。
8月9日のイベント掲載ご希望は、支援センターまで！
〆切は7月10日です。



支援センターで
リーダータッチや
計測ができます！

富田林市介護予防・健康ポイント事業

あること

活動量計を携帯して、日常生活やウォーキングを行い、市内の商店や公共施設などに設置されているリーダーに活動量計を読み込ませることで、ポイントを獲得することができます。

- 申込みは6月20日まで。問合せ：市役所高齢介護課
- 対象者：40歳以上および年度内に40歳になる市民
- 参加費用：1,000円 ■実施期間：8月1日～6月30日

参加者募集！



イベントガイド



●富田林まち巡りガイドウォーク「夏越の祓いとすだれ博物館」

とんだばやし観光会主催、新しい発見、感動スポットを紹介する楽しいまち巡りです
＜ショートコース（4.7km）＞
近鉄 喜志駅東出口 → 地藏堂 → 美具久留御魂神社 → 巡礼街道 → すだれ博物館（見学） → 東高野街道 → 越井家住宅 → 奥谷家住宅 → じないまち交流館 → 近鉄富田林駅

- 日時：7/14（金）集合：9時
- 集合場所：近鉄喜志駅東出口
- 参加費：300円 ■定員：先着25名
- 申込み：6/27～7/10（10時～17時） ☎090-5366-9670 毛穴（けな）
- ホームページ⇒<https://tonkan584.jimdofree.com/>



●くすのき塾～やさしい健康体操教室・参加者募集！

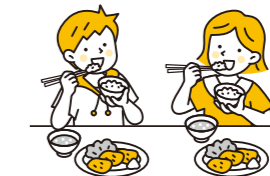
いつまでも元気でいるために、気軽にはじめられる簡単な体操を始めませんか？

- 日時：第1・3水曜日 10時～11時30分
- 場所：人権文化センター
- 参加費：600円（会員500円）
- 問合せ：NPO 法人高齢者大学シニア富田林くすのき塾（山本） ☎090-2041-3394

●とんだばやしこども食堂～寺小屋カフェ花唐草

遊びに学び、心を育む。地域や世代を超えた交流を。一緒にごはんを食べましょう！

- 日時：6/11、6/18、6/25（日）10時～14時
- 場所：多目的カフェ＆バー「花唐草」
- 参加費：こども100円／おとな300円
- 問合せ：花唐草倶楽部 ☎070-4313-6358（テラダ）



●純喫茶おれんじ～おれんじパートナー

毎月第1日曜 OPEN！売上げは、若年性認知症当事者活動支援に使います。ぜひお気軽にお立ち寄りください。メニューは全品100円（税込）で、コーヒー、紅茶、ココア、カルピスの他、日替わりのお楽しみ飲み物も！

- 日時：7/2（日）12:30～15:00
- 場所：かがりの郷1階デイルーム
- 連絡先：090-3996-0071 井尻
- 提供：認知症ケアを推進する会おれんじパートナー
- 協力：富田林市社会福祉協議会、かがりの郷、第2ほんわかセンター

●～金剛マルシェ～地場産やさしい市

フラットと立ち寄って買い物したり、店主さんとお話したり、普段のお買い物とはちょっと違う一時をお楽しみ下さい。地元産の野菜の販売をはじめ、ポップコーン、綿菓子、ハンドメイド雑貨等の販売もあります。みなさん、お誘い合わせの上、ぜひお越しください！！

- 日時：毎月第4土曜日11時～5時 野菜販売は4時から
- 場所：金剛銀座街商店街（寺池台1-9）
- 問合せ：金剛マルシェ実行委員会 29-8664（こんごう体育整骨院・市川）



●次回の
～金剛マルシェ～地場産やさしい市
日時：6/24（土）7/22（土）

～知って得する！しっとくクイズ～

- 厚労省が「医療計画」に記載するべきものとして定めた「4大疾病」（患者数が多く、かつ、死亡率が高い等緊急性が高いもの）とは、がん・脳卒中・急性心筋梗塞・糖尿病をいいます。2013年より、新たな疾患が加えられて、「5大疾病」となりました。それは次のうちどれ？
- ① 高血圧症
- ② 肺炎
- ③ 精神疾患

正解は裏面ページ！

